

Immobilie & Verwalten

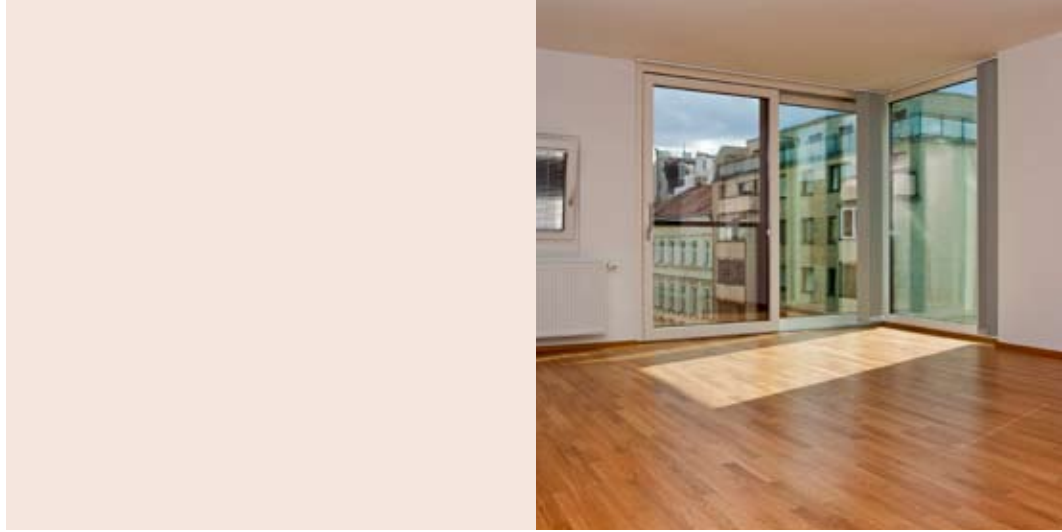
Die innovative Gebäudebündelversicherung

Umfangreicher Versicherungs-
schutz mit einzigartigem
Zusatzbaustein für Gasleitungen,
Graffitientfernung etc.





Die Versicherung einer
neuen Generation.



Schützen Sie Ihre Immobilie umfassend.

Als Eigentümer oder Hausverwalter von Gebäuden tragen Sie zahlreiche Risiken, die mit Instandhaltung, Verwaltung oder Vermietung verbunden sind.

Mit unserem Produkt Immobilie & Verwalten für Wohn- und Geschäftshäuser sind Sie finanziell bestens abgesichert und vermeiden finanzielle Engpässe nach einem Schadenfall.

Neben einer soliden Grunddeckung, können Sie Ihren Versicherungsschutz darüber hinaus individuell mit speziellen Zusatzbausteinen ergänzen.



Immobilie & Verwalten

Grunddeckung Gebäudebündel-Versicherung

Feuerversicherung Brand, Explosion, Sprengstoffexplosion, direkter und indirekter Blitzschlag					✓
Sturmschadenversicherung Sturm (mind. 60 km/h Windgeschwindigkeit), Schneedruck, Schneerutsch, Hagel					✓
Gebäude- und Grundstückshaftpflichtversicherung Schadenersatzverpflichtungen des Versicherungsnehmers aus der Innehabung, Verwaltung, Beaufsichtigung, Versorgung, Reinhaltung, Beleuchtung und Pflege der versicherten Liegenschaft. Mitversichert sind Schadenersatzverpflichtungen <ul style="list-style-type: none"> ■ des Hauseigentümers, Hausverwalters und des Hausbesorgers ■ jener Personen, die im Auftrag des Versicherungsnehmers für ihn handeln, sofern diese Tätigkeit nicht in Ausübung ihres Berufes oder Gewerbes erfolgt ■ jener Personen, die infolge Fruchtgenießung, Konkurs- oder Zwangsverwaltung anstelle des Versicherungsnehmers treten 					✓
Leitungswasserschadenversicherung Austritt von Wasser aus Zu- und Ableitungsrohren der Wasserversorgung bzw. aus Mischwasserkanälen oder daran angeschlossenen Einrichtungen (wie z.B. Warmwasserversorgungs-, Zentralheizungs-, Fußbodenheizungs- und Schwimmbadversorgungsanlagen).					✓
Sie können aus 4 Deckungsvarianten wählen:	Top 1	Top 2	Top 3	Top 4	
■ Austreten von Leitungswasser aus den genannten Rohren und Einrichtungen	✓	✓	✓	✓	
■ Bruch von leitungswasserführenden Rohren innerhalb des Versicherungsgrundstückes	✓	✓	✓	✓	
■ Durch Frost verursachte Bruchschäden an den genannten Rohren und Einrichtungen innerhalb des Gebäudes	✓	✓	✓	✓	
■ Rohrsersatz: bis zu 3m Länge	✓	✓	✓	✓	
■ Bruchschäden am Rohrsystem innerhalb des Versicherungsgrundstückes – ohne Rücksicht auf die Entstehungsursache		✓	✓	✓	
■ durch Frost verursachte Bruchschäden an den leitungswasserführenden Rohren und/oder angeschlossenen Einrichtungen, deren Armaturen und an Sanitäranlagen		✓	✓	✓	
■ Rohrsersatz: bis zu 6m Länge		✓	✓	✓	
■ Schäden an den angeschlossenen Einrichtungen und Armaturen, wenn deren Erneuerung oder Reparatur im Zuge der Behebung eines Rohrgebrechens notwendig ist			✓	✓	
■ Dichtungsschäden an Zu- und Ableitungsrohren sowie Verstopfungen an leitungswasserführenden Anlagen oder angeschlossenen Einrichtungen innerhalb des Grundstückes			✓	✓	
■ Rohrreinigung der Ableitungsrohre nach der Beseitigung von Verstopfungen innerhalb des Gebäudes bis höchstens EUR 2.000,- je Schadenfall			✓	✓	
■ Wasserverlust nach einem ersatzpflichtigen Schaden bis höchstens EUR 3.700,- je Schadenfall			✓	✓	
■ Bruch- und Verstopfungsschäden an Zu- und Ableitungsrohren außerhalb des Grundstückes bis zu 10m ab Grundstücksgrenze			✓	✓	
■ Rohrsersatz: bis zu 10m Länge			✓	✓	
■ Wasserverlust nach einem ersatzpflichtigen Schaden bis höchstens EUR 7.500,- je Schadenfall				✓	
■ Erneuerung von Ventilen, WC-Schalen, Siphonen auch ohne Vorliegen eines Rohrgebrechens bis EUR 2.000,-				✓	
■ Schäden an Regenabläufen im Inneren des Gebäudes				✓	
■ Differenz zum Neuwert bei Schäden an Tapeten, Malereien, textilen Wand- und Bodenbelägen und solchen aus Kunststoff bis höchstens EUR 7.500,- je Schadenfall				✓	



Ergänzen Sie Ihren Versicherungsschutz mit Zusatzbausteinen



■ **Glasbruchversicherung**

- Einzelscheiben bis 3 m² oder
- Einzelscheiben bis 6 m²

■ **Katastrophenhilfe**

- Schneelawinen
- Hochwasser
- Überschwemmungen
- Vermurungen
- Wasserrückstau durch Witterungsniederschläge
- Erdbeben
- Kosten kurzfristiger Sicherungsmaßnahmen nach einem versicherten Ereignis

■ **Maschinenbruchversicherung**

- Aufzugsanlage mit Steuerung
- Elektrische Teile bei Aufzügen
- Garagentechnik
- Vermurungen
- Klipp- oder Schwenktore
- Türöffnungssysteme

■ **Mietverlust (Bereich Wohnungsmieter) bis längstens 24 Monate**

- Nach einem ersatzpflichtigen Feuerschaden
- Nach einem ersatzpflichtigen Sturmschaden
- Nach einem ersatzpflichtigen Leitungswasserschaden

■ **UNIQA Unwetterwarnung**

- prämienfrei zu jeder UNIQA Konvertierung, bzw. zu jedem UNIQA Neuvertrag
- Zeitgerecht bis zu 2 Stunden vor dem Wetterumschwung
- Punktgenau für den Standort Ihrer Immobilie (auf die Postleitzahl)
- Exakte Unwettervorhersage per SMS und E-Mail



Innovative Leistungen,
die überzeugen.

Entscheiden Sie sich
für unseren einzigartigen
Zusatzbaustein.



Nur bei UNIQA!

■ Kaminschleifen

Ist der Kamin des Gebäudes schadhaft, übernehmen wir die Kosten der behördlich angeordneten Kaminschleifung.

■ Mietenersatz bei gewerblichen Mietern

Darf der gewerbliche Mieter aufgrund eines eingetretenen und versicherten Schadenfalles den Mietzins kraft Gesetz oder Mietvertrag verweigern, übernehmen wir den Mietausfall bis 6 Monate (längstens bis 24 Monate versicherbar).

■ Geschäftsverglasungen

Gehen Geschäftsverglasungen, die im Eigentum des(der) Immobilienbesitzer stehen, zu Bruch, übernehmen wir die Kosten der Erneuerung bis zu 6 m² Scheibengröße subsidiär zu einer eventuell bestehenden Glasbruchversicherung für den Inhalt von Geschäftsräumlichkeiten.

■ Bauarbeiten-Koordinationskosten

Entstehen nach einem versicherten Schadenfall, bedingt durch gesetzliche Vorschriften (Bauarbeiten-Koordinationsgesetz), Bauarbeiten-Koordinationskosten, ersetzen wir diese.

■ Gasleitungen

Tritt plötzlich Gas aus den Gasleitungen des Gebäudes aus, ersetzen wir das Austauschen gebrochener Rohre bis zu 6 Meter Rohrlänge, bzw. das Abdichten mittels Inliner-Reparaturmethode.

■ Graffitientfernung

Wir lassen auf unsere Kosten, ein an der Außenmauer des Gebäudes angebrachtes Graffiti übermalen.

■ Regenablaufrohre außen

An der Außenmauer des Gebäudes angebrachte Regenablaufrohre ersetzen wir bis zu 6 Meter Rohrlänge unabhängig von der Schadensursache.



UNIQA. Die Versicherung einer neuen Generation.

Für Informationen wenden Sie sich bitte an das Service Center unserer Landesdirektion (nachstehende Tel.-Nr. mit 654 DW):

Wien: 1021 Wien, Untere Donaustraße 25, Tel. +43 1 213 33
Niederösterreich: 3100 St. Pölten, Schießstattring 31-33, Tel. +43 2742 894
Oberösterreich: 4020 Linz, Europaplatz 5, Tel. +43 732 69 05
Steiermark: 8020 Graz, Annenstraße 36 -38, Tel. +43 316 782
Tirol: 6020 Innsbruck, Ing. Etzel-Straße 9, Tel. +43 512 53 32
Kärnten: 9010 Klagenfurt, Heuplatz 1, Tel. +43 463 58 32
Salzburg: 5020 Salzburg, Schwarzstraße 45, Tel. +43 662 8689
Vorarlberg: 6900 Bregenz, Rheinstraße 18, Tel. +43 5574 406
Burgenland: 7000 Eisenstadt, Colmarplatz 1, Tel. +43 2682 602

UNIQA Sachversicherung AG, A -1021 Wien, Untere Donaustraße 25,
Tel. +43 1 211 75-0*, Internet: www.uniqa.at, E-Mail: info@uniqa.at
Sitz: Wien, FN 63197m Handelsgericht Wien, DVR: 0018813